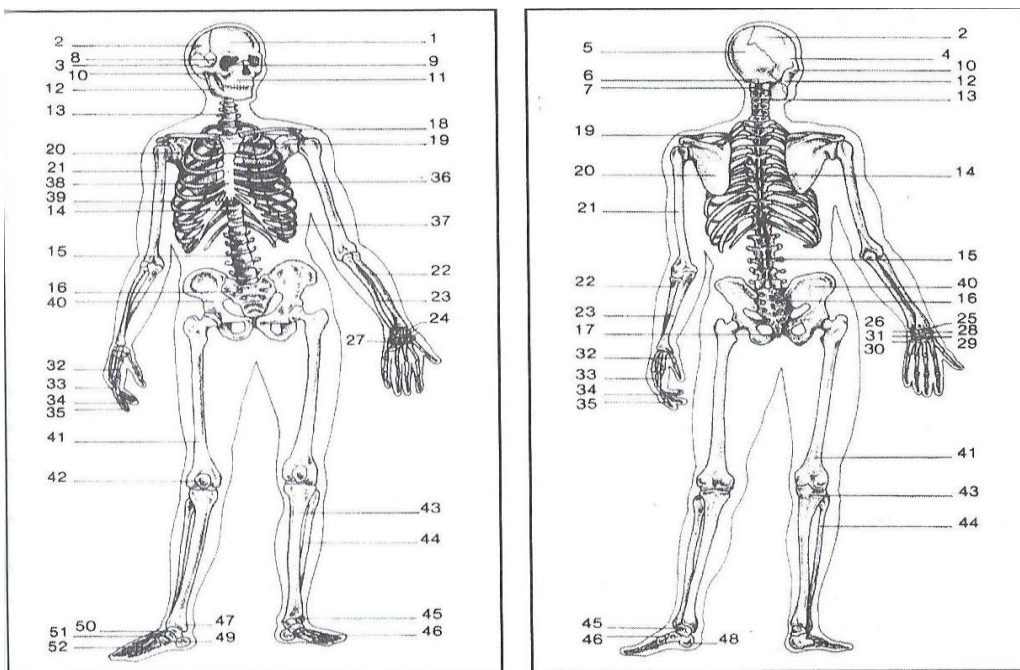


LE CORPS HUMAIN

I- Généralité :

A- Organisation générale :

Le corps humain comprend trois parties : la **tête**, le **tronc** et les **membres**.



- Régions du corps humain en vue antérieure :

1. frontal ; 2. Temporale ; 3. Orbitaire ; 4. Labiale ; 5. Mentonnière ; 6. Sus-claviculaire ; 7. Sous-Claviculaire ; 8. Deltoïdienne ; 9. Pectorale ; 10. Sternale ; 11. Brachiale antérieure ; 12. Cubitale antérieure ; 13. Omphalique ; 14. Antérieure de l'avant-bras ; 15. Inguinale ; 16. Carpienne antérieure ; 17. Digitale antérieure de la main ; 18. Antérieure de la cuisse ; 19. Crurale antérieure ; 20. Antérieure de la jambe ; 21. Tarsienne antérieure ; 22. Métatarsienne antérieure ; 23. Digital du pied.

- **Régions du corps humain en vue postérieure :**

1. Pariétale ; 2. Occipitale ; 3.cervicale ; 4. Scapulaire ; 5. Axillaire ; 6. Dorsale ; 7. Brachiale

Postérieure ; 8. Lombaire ; 9. Cubitale postérieure; 10. Postérieure de l'avant-bras ; 11. Dorsale de la main; 12. Fessière ; 13. Du dos de la main ; 14. De la cuisse postérieure ; 15. Crurale postérieure ; 16. Postérieure de la jambe ; 17. Achilléenne ; 18. Métatarsienne ; 19. Calcanéenne.

1- La tête :

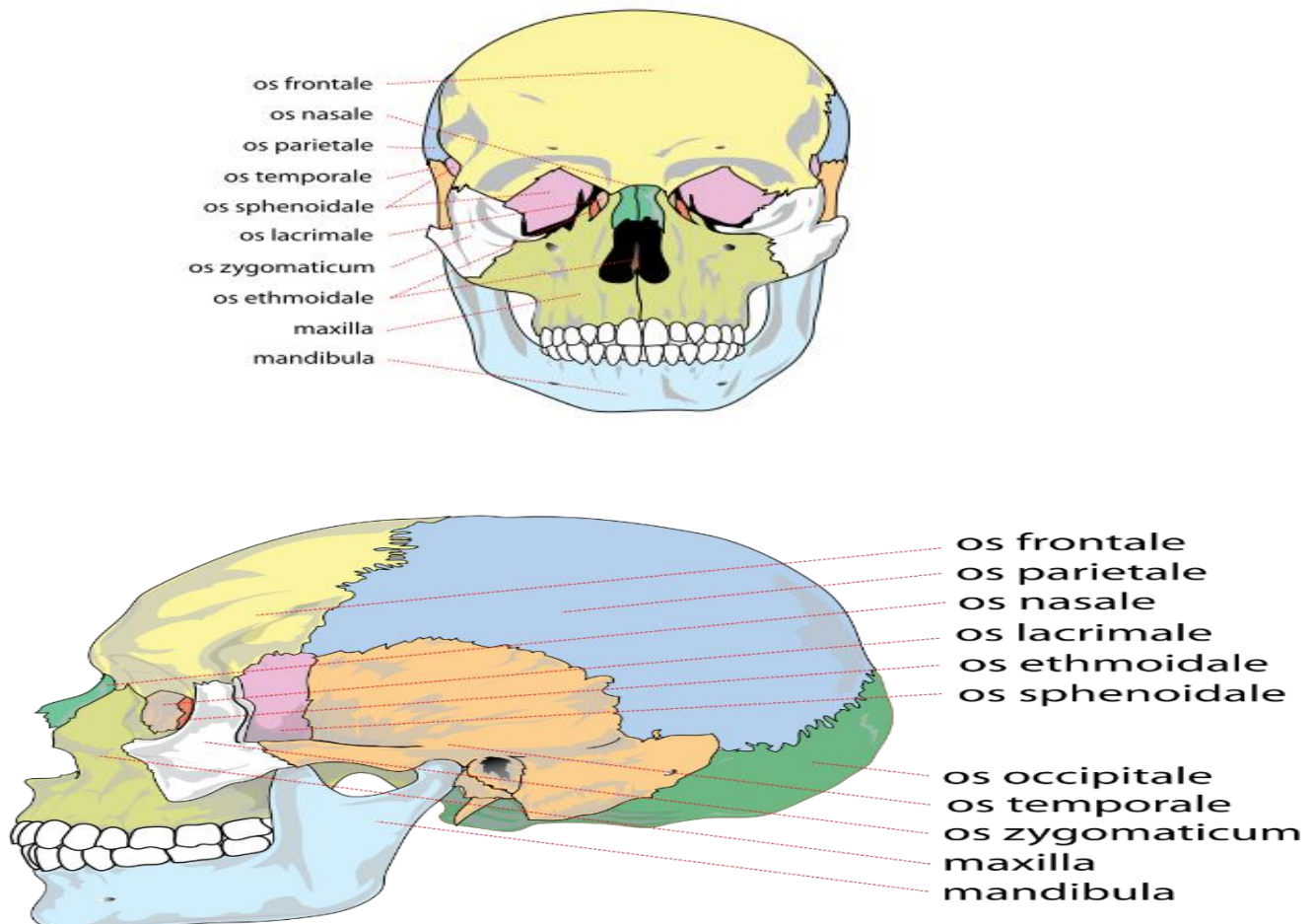
La tête comprend :

- Le crâne recouvert de cheveux ;
- La face où se trouve les yeux, le nez et la bouche (limitée par les deux lèvres et renfermant la langue et les dents) ;
- Latéralement les deux oreilles.

Quatre des cinq organes de sens sont localisés sur la tête. Ce sont les oreilles assurant l'audition ou ouïe, le nez organe de l'odorat, les yeux, organes de la vue et la langue, organe du goût.

La peau organe du toucher, se trouve sur l'ensemble du corps.

La tête est reliée au tronc par le cou dont la région dorsale forme la nuque.



Le squelette de la tête se compose des os du crâne et de la face.

Le crâne constitue une boîte osseuse solide, la boîte crânienne qui contient l'encéphale. Elle est formée de huit os : certains pairs, d'autres impairs solidement engrenés les uns aux autres.

La face comprend 14 os dont 13 sont soudés entre eux et au crâne. Deux de ces os forment les maxillaires supérieurs. Un seul de tous les os de la tête est mobile : c'est le maxillaire inférieur. Les deux maxillaires supérieurs et inférieurs portent les dents implantées dans les alvéoles.

2- Le tronc :

Le tronc constitue la masse principale. Il présente un rétrécissement, la taille et comprend deux parties : la poitrine ou thorax et le ventre ou abdomen.

Le diaphragme sépare le tronc en deux cavités :

- a) La **cavité thoracique** contenant le cœur, les poumons, la trachée artère ;
- b) La **cavité abdominale** dont les viscères les plus importants, emballés par le péritoine, sont l'estomac, l'intestin grêle, le gros intestin, le foie, la rate, les reins, la vessie.

3- Les membres :

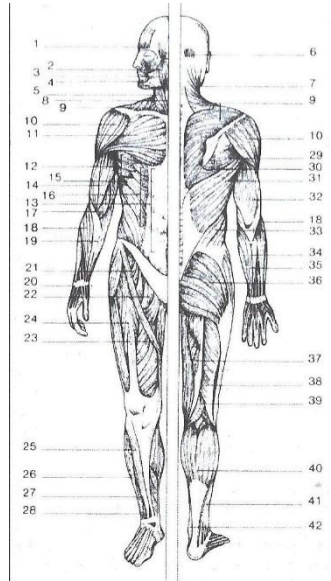
Au nombre de deux paires, les membres comportent les membres supérieurs et les membres inférieurs.

B- Organisation interne :

La dissection d'un corps montre que :

- La peau est recouverte plus ou moins de poils ;
- La chair est formée de muscles (muscles peauciers, muscles squelettiques, etc.).
- Les os constituent la charpente du corps ou squelette.

1- Les muscles :



Les principaux muscles squelettiques du corps humain sont :

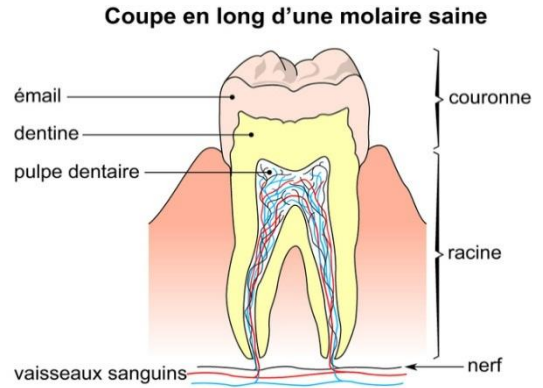
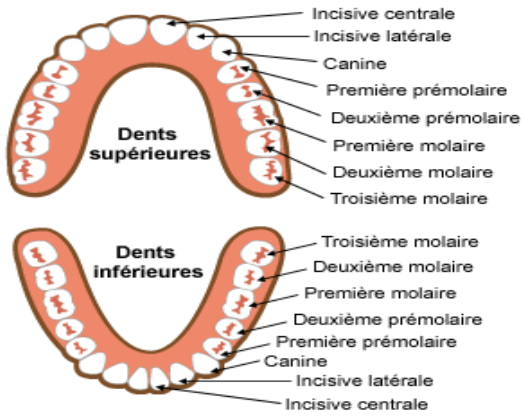
1. Occipito-frontal ; 2. Temporal ; 3. Grand zygomatique ; 4. orbiculaire de la bouche (lèvres) ; 5. Masséter ; 6. Occipital ; 7. Sterno-cléido-mastôidien ou sternomastôidien ; 8. Infra-hyoïdiens ; 9. Trapèze ; 10. Deltoïde ; 11. Grand pectoral ; 12. Dentelé- antérieur (grand dentelé) ; 13. Droit ; 14. Biceps brachial ; 15. Triceps brachial ; 16. Grand oblique de l'abdomen ; 17. Rond pronateur ; 18. Supinateur ; 19. Long palmaire (petit palmaire) ; 20. carré pronateur ; 21. Lilio-psoas (psoas iliaque) ; 22. Pectiné ; 23. Sartorius (couturier) ; 24. Quadriceps crural ; 25. Tibial antérieur ; 26. Péronier antérieur ; 27. Long extenseur du doigt ; 28. Long extenseur des orteils ; 29. Infra-épineux ; 30. Grand rond ; 31. Grand dorsal ; 32. Brachio-radial (long supinateur) ; 33. Moyen fessier ; 34. Fléchisseur ulnaire ; 35. Extenseur commun des doigts ; 36. Grand fessier ; 37. Semi-tendineux ; 38. Semi-membraneux ; 39. Biceps fémoral ; 40. Triceps sural ; 41. Péronier ; 42. Long fléchisseur des doigts

2- Les organes :

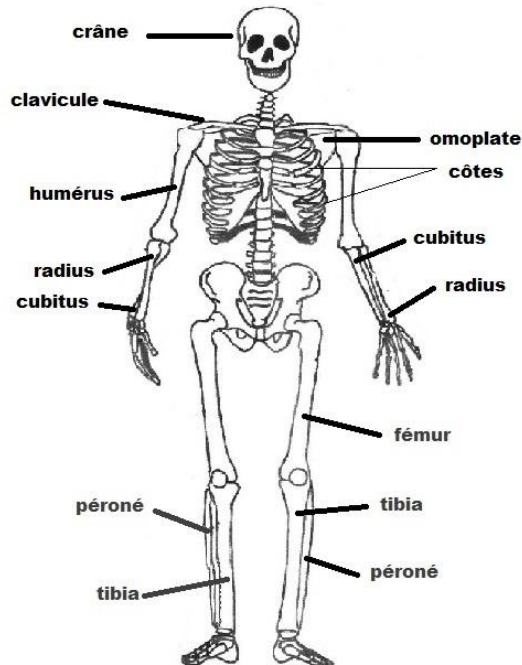
Le corps humain est formé d'organes. Les organes sont formés de tissus résultant eux-mêmes d'un assemblage de cellules.

La bouche contient les dents. Une dent comprend une couronne visible à l'extérieur et une racine enfoncée dans le maxillaire. On appelle denture la disposition et le nombre des dents. Elle comprend :

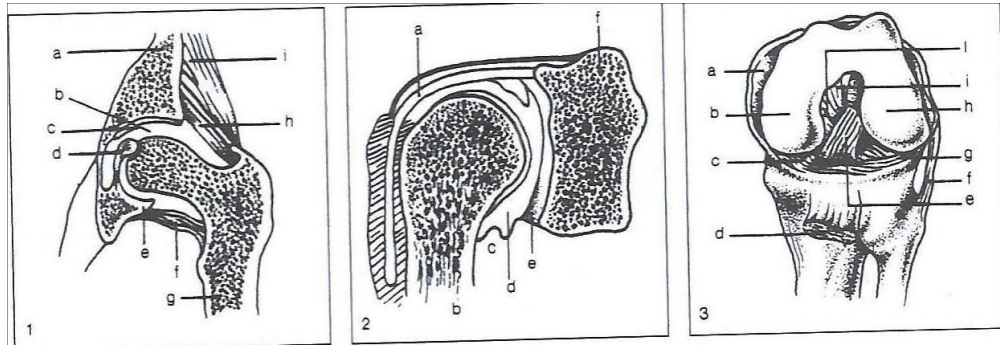
les incisives, les canines, les prémolaires et les molaires, présentes sur la mâchoire supérieure et inférieure. L'homme adulte a 32 dents tandis que le jeune enfant en a 20 dents.



3- Le squelette :



a- Articulations :



1- Articulation de la hanche : (coxofémorale) a. os iliaque ; b. coussin fibreux ; c. cartilage articulaire ; d. ligament rond ; e. coussin fibreux ; f. capsule articulaire ; g. fémur ; h. capsule articulaire et ligament ; i. petit fessier.

2- Articulation scapulo-humérale : a. tendon du biceps ; b. humérus ; c. capsule ; d. cavité articulaire ; e. coussin glénoïde. f. épaule.

3- Articulation du genou : a. capsule articulaire ; b. condyle interne; c. ménisque interne; d. tendon de la rotule; e. ligament croisé antérieur ; f. ligament latéral externe ; g. ménisque interne ; h. condyle externe ; i. ligament ménisco-fémoral ; j. ligament croisé postérieur.

b- Le squelette du tronc :

Le squelette du tronc se compose :

- de la colonne vertébrale située à l'arrière. C'est une tige osseuse d'environ 75 cm de long chez l'adulte. Elle forme la pièce maîtresse du squelette et se compose de 33 vertèbres se répartissant en :

- 7 vertèbres cervicales formant la courbure cervicale ;
- 12 vertèbres dorsales formant la courbure convexe du dos ;
- 5 vertèbres lombaires situées dans la région des reins ;
- 5 vertèbres sacrées soudées en un seul os, le sacrum ;

- 4 vertèbres coccygiennes atrophiées formant un petit os triangulaire, le coccyx.
- de douze paires de côtes latérales ; le sternum en avant.

Ces deux dernières parties occupent la région supérieure du tronc ou thorax et forment avec les douze vertèbres dorsales la cage thoracique.

Les côtes sont des os plats courbés en arcs, articulés en arrière sur les vertèbres dorsales et se rattachant en avant sur le sternum. Il existe douze paires de côtes réparties en 7 paires de vraies côtes, 3 paires de fausses côtes et 2 paires de côtes flottantes.

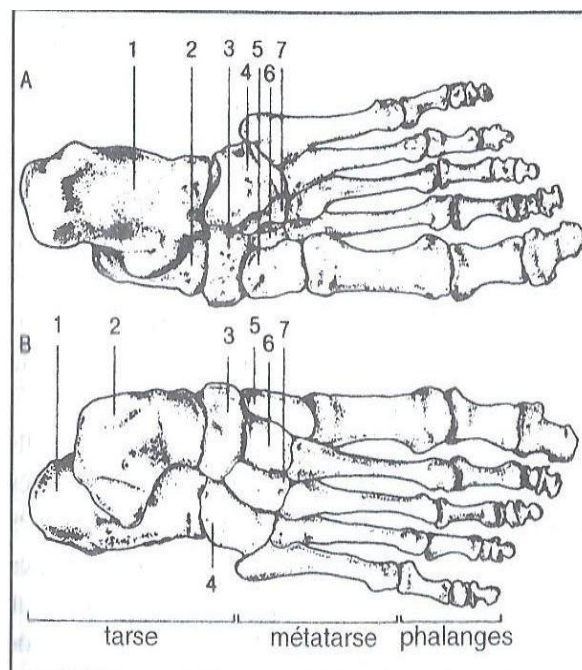
c- Le squelette des membres :

Comme chez tous les vertébrés terrestres, les membres sont formés de pièces ou segments mobiles les uns sur les autres à savoir :

- le bras, l'avant-bras et la main pour le membre supérieur ;
- la cuisse, la jambe et le pied pour le membre inférieur.

Tout membre est rattaché au tronc par une ceinture.

Le membre supérieur est l'organe de la préhension, et le membre inférieur est l'organe de support et de locomotion.

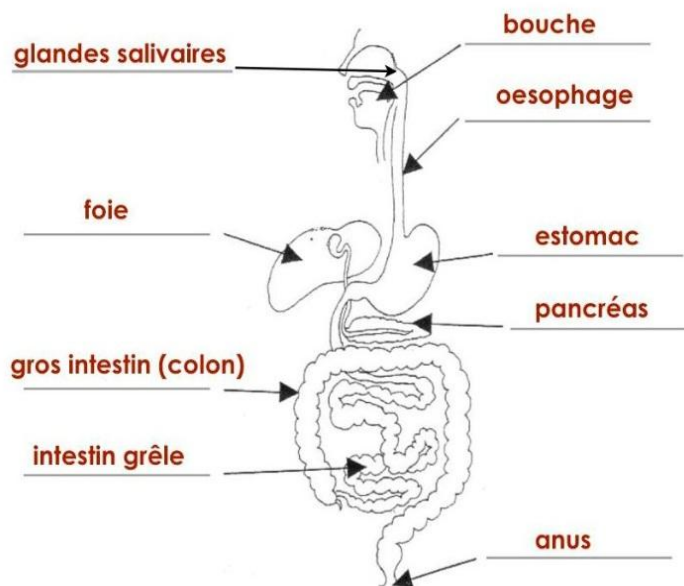


Le squelette du pied humain.

A. Face plantaire. B. Face dorsale. 1. Calcaneum ; 2. Astragale ; 3. Scaphoïde ; 4. Cuboïde ; 5. Os Cunéiformes.

4- L'appareil digestif :

a- Croquis :



L'appareil digestif de l'homme

b- La digestion :

La digestion est l'ensemble des **transformations physicochimiques** que les **aliments** subissent dans le **tube digestif** pour devenir **assimilables** et **absorbables**.

La digestion commence dans la **bouche** avec la **mastication** qui, en déchiquetant les aliments en augmente la surface attaquable par les **enzymes digestives** : l'aliment avec la **salive**, se transforme en une bouillie (**le bol alimentaire**) qui peut être dégluti.